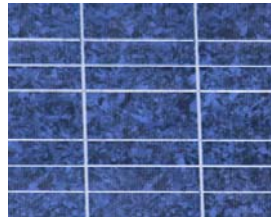


## Vragenlijst bij Fotowandeling MeiMaand MilieuMaand 2009

1) Waar vind je het onderdeel van deze foto?

- A Op het Milieu Huis?
- E Voor het Milieu Huis?
- M Bij de Marrewijkflat



2) Ter ere waarvan is de Kinderboerderij gebouwd?

- B 700 jarig bestaan van Spijkenisse
- C 25 jarig ambtsjubileum van Burgemeester Blik
- M 50.000<sup>e</sup> inwoner van Spijkenisse



3) Wanneer is dit gebouw in gebruik genomen

- A 1958
- I 2006
- O 1984



4) Wat is de bekendste romanfiguur van de schrijver naar wie dit gebouw is benoemd?

- D Max Havelaar
- L Knietje
- N Dikkertje Dap



5) Welk beest is gehuisvest op de top van dit gebouw?

- E Adelaar
- I Ezel
- O Leeuw



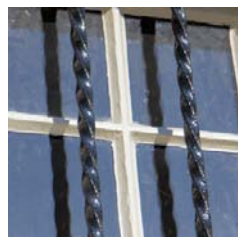
6) Waar staan deze stenen?

- L Sierbestrating op het Noordeinde
- M Trap van Noordeinde naar Boezem
- N Leuning van de brug over de Boezem



7) Wanneer werd dit gebouw gebouwd?

- A 1886
- I 1900
- U 1934



8) Waarvoor werd dit apparaat gebruikt?

- D Auto optillen
- M Drukpers
- S Staalpers



9) Waar woont deze haan?

- A op de Dorpskerk
- E op de Ontmoetingskerk aan de Koningin Wilhelminalaan
- O In de Boezem



10) Bij welk gebouw hoort dit beeld?

- D Woningen in de Staelmeesters
- N Verzorgingshuis de Vier Ambachten
- T Restaurant Pappagallo



11) Waar voert de poort naar toe naast dit kunstwerk?

- G Autoverkoper
- N Oude begraafplaats
- T Parkeerplaats



12) Welke soort boom is dat?

- E Beuk
- O Wilg
- U Eik



13) Waar staat dit bord?

- C Aan de Boezem
- M Kikkerpoel bij derde Heul
- V Bij dependance Deltaziekenhuis



14) Waar hoort dit straatnaambord?

- I Fietspad richting Sterrenkwartier
- L Brug naar woonwijk Vierambachten
- X Brug naar Sterrenkwartier



15) Waar kan dit Dambord gevonden worden?

- C Mizarflat
- I Politiebureau
- M Metroviaduct

